

# PRIMEROS AUXILIOS EN HERIDAS Y HEMORRAGIAS



EU. M<sup>a</sup> PAULINA GUTIÉRREZ GONZÁLEZ  
PRIMER AÑO DE ENFERMERÍA UPV

A photograph of a white rectangular sign with a red border, hanging from two wooden pegs. The sign features a red cross symbol at the top center, followed by the words 'PRIMEROS' and 'AUXILIOS' in a bold, red, sans-serif font. The sign is mounted on a light-colored, textured wall.

PRIMEROS  
AUXILIOS

# HEMORRAGIA



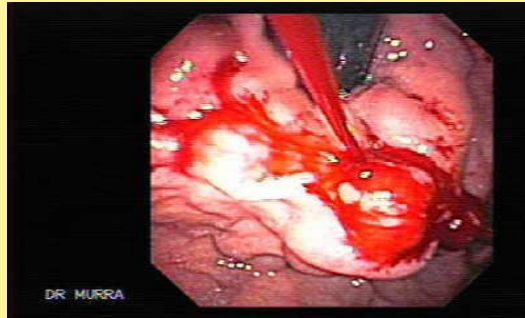
- La **hemorragia** es la salida de sangre incontrolada de cualquier vaso sanguíneo (venas, arterias y capilares).
- Por causas traumáticas como heridas o fracturas.
- **DEBE SER CONTROLADA CUANTO ANTES!!!**
- Durante la hemorragia se pone en acción mecanismo que forma coagulo en dicho vaso, impidiendo la salida de sangre y controlando la hemorragia

**LOS PRIMEROS AUXILIOS AYUDA A QUE ESTE PROCESO  
SEA EFECTIVO**

# CLASIFICACIÓN DE HEMORRAGIA



- 1. INTERNAS:** La Sangre fluye hacia una cavidad del organismo sin salida al exterior, como cráneo, tórax, abdomen. No se puede evaluar, son graves



- 2. EXTERNAS:** Salida de sangre hacia el exterior del cuerpo a través de una herida siendo visualizada.

# HEMORRAGIA MIXTA O PROCEDENTE DE ORIFICIOS NATURALES



Se producen en órganos y estructuras del organismo y la sangre sale parcialmente al exterior a través de orificios naturales

- ❑ **EPISTAXIS:** sangre proveniente de las fosas nasales
- ❑ **GINGIVORREA:** hemorragia proveniente de la boca, encías
- ❑ **OTORRAGIA:** hemorragia del conducto auditivo
- ❑ **HEMATEMESIS:** vomito de sangre proveniente de esófago o estomago
- ❑ **RECOTORRAGIA:** sangre proveniente del recto y expulsado a través del ano
- ❑ **METRORRAGIA:** sangre proveniente del útero y/o vagina

# Clasificación HEMORRAGIAS EXTERNAS según el TIPO DE VASO SANQUINEO roto



- Hemorragia capilar:
- Hemorragia venosa:
- Hemorragia arterial:

<http://www.youtube.com/watch?v=JG1wfNUTzCc>

# HEMORRAGIA CAPILAR



El flujo es lento y en gotitas



# HEMORRAGIA VENOSA



- Color roja oscura
- Brota sin fuerza
- La sangre fluye continuamente



# HEMORRAGIA ARTERIAL



- Fluye bajo presión
- Es pulsátil
- Color roja brillante
- Sale a distancia desde el cuerpo
- Es la hemorragia mas grave





# PRIMEROS AUXILIOS EN HEMORRAGIA



1. Calmar a la victima
2. Antes de asistir a la victima, el auxiliador deberá **ponerse guantes desechables**
3. **Acostar a la victima**
4. Descubrir la zona para **evaluar** el **tipo de hemorragia** (lavar y observar)
5. **DETENER LA HEMORRAGIA**

# ¿COMO DETENER LA HEMORRAGIA EXTERNA?



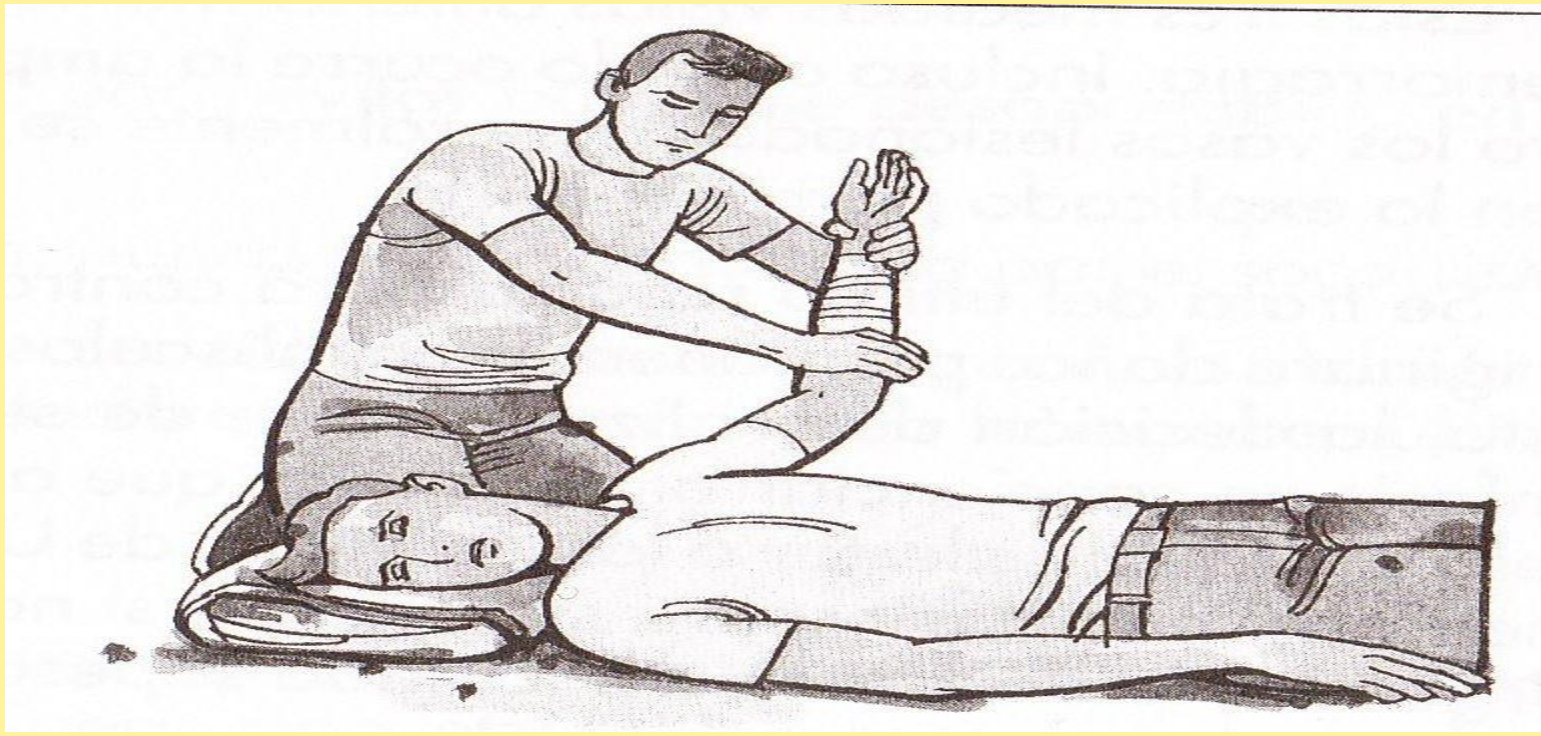
**PASO 1:** Aplicar **PRESION DIRECTA** sobre la zona de sangrado con apósito estéril o tela limpia, por 5 a 10min y evaluar.



# ¿COMO DETENER LA HEMORRAGIA EXTERNA?



**PASO 2:** Si sangrado no cede, **COMPRIMIR CON OTRO APOSITO SIN RETIRAR VENDAJE INICIAL Y ELEVAR LA EXTREMIDAD AFECTADA**

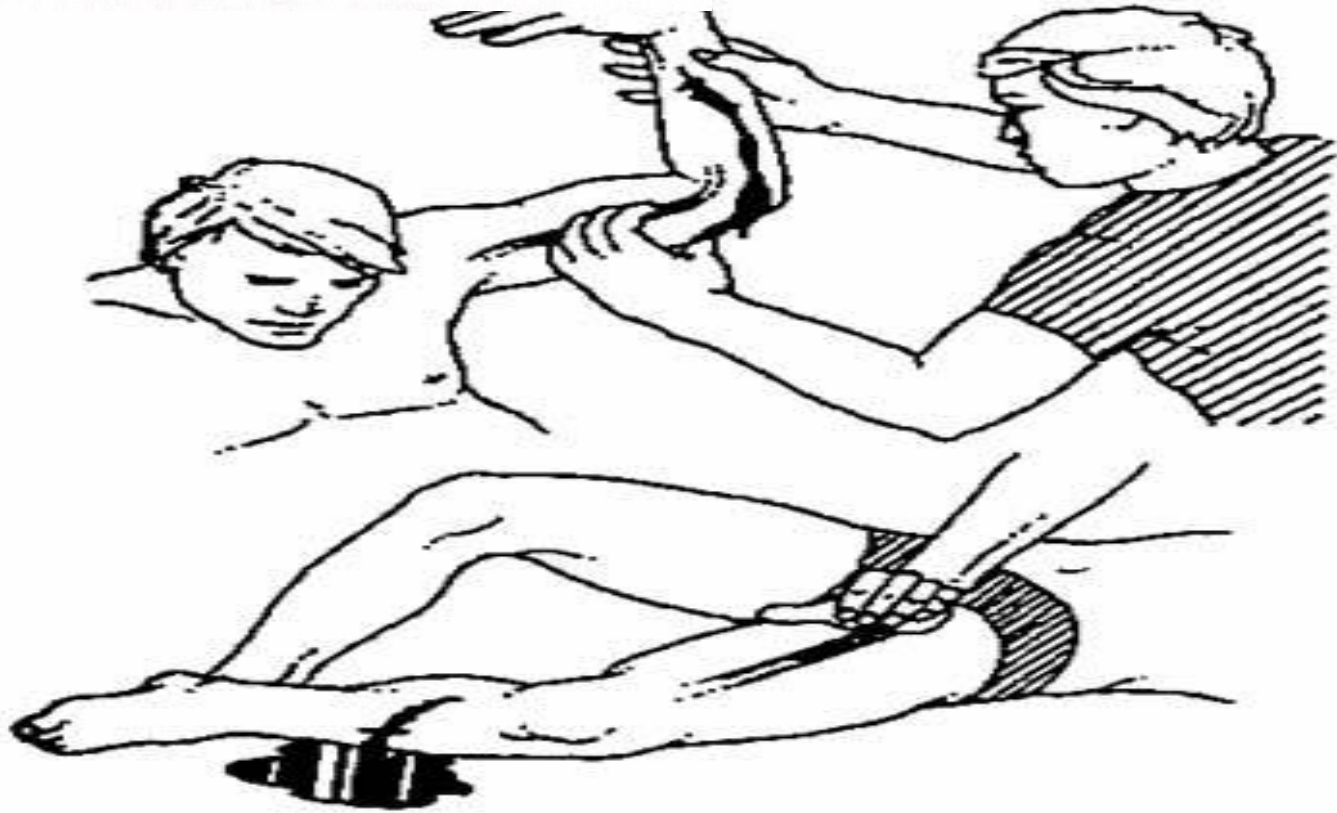
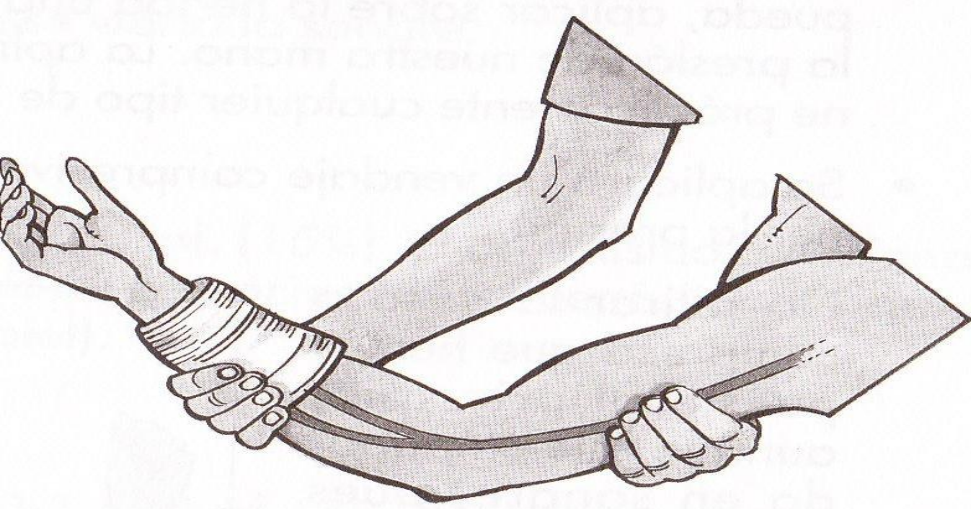


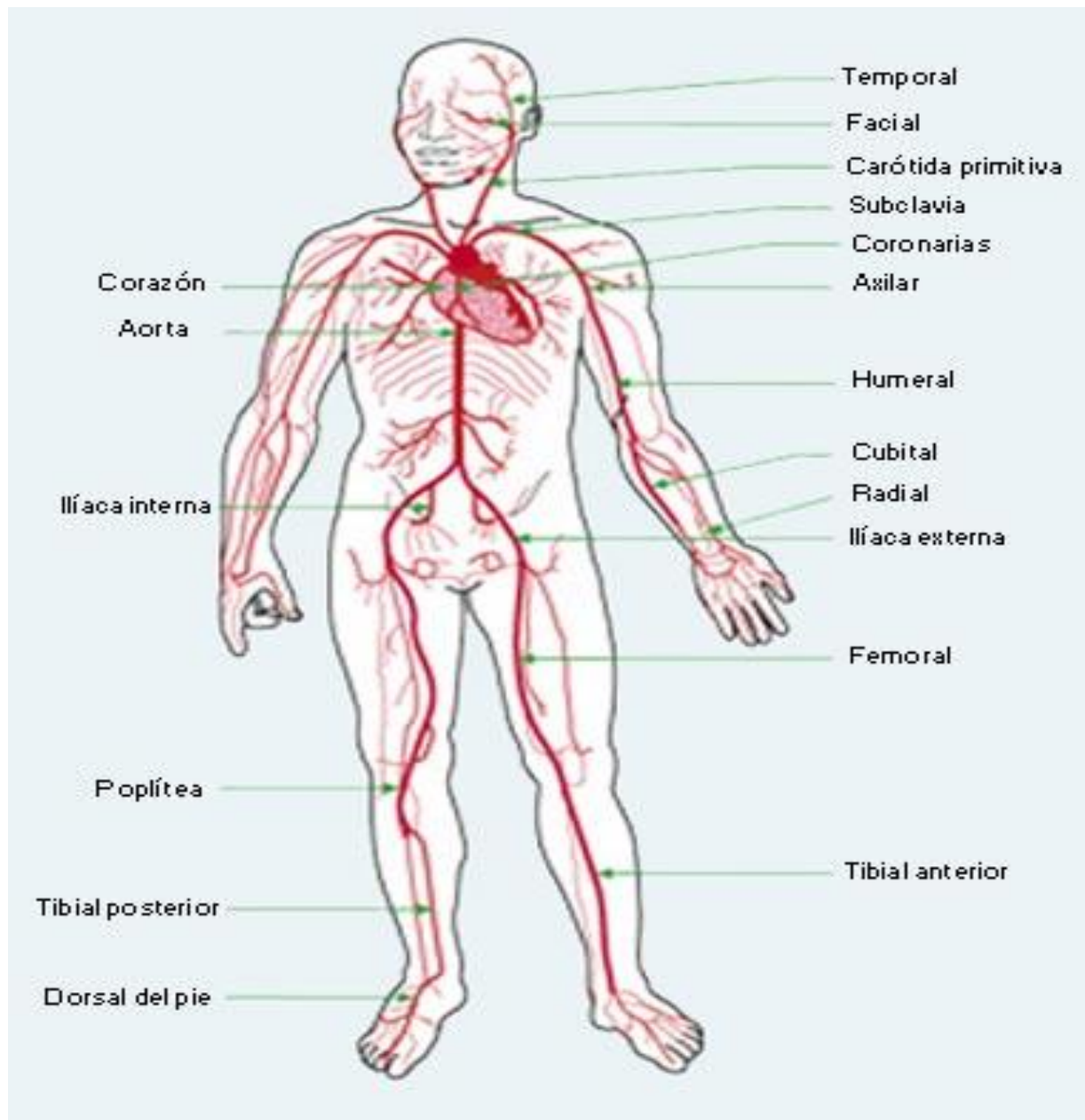
# ¿COMO DETENER LA HEMORRAGIA EXTERNA?

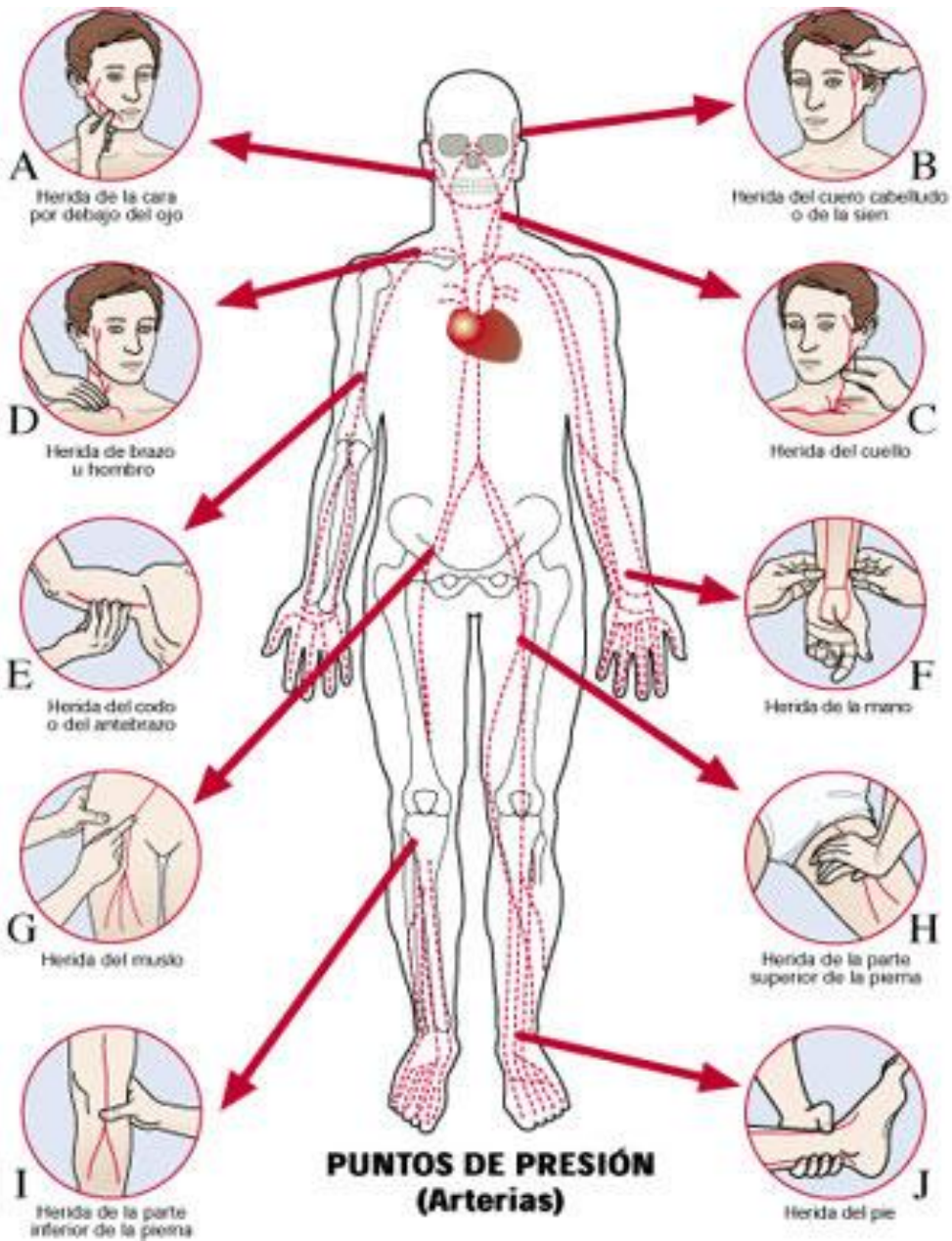


**PASO 3:** Si aún así no cede sangrado; aplicar **COMPRESION DIGITAL SOBRE ARTERIA** que irriga la zona, comprimiendo con 4 dedos la arteria, **EN CASO DEL BRAZO LA ARTERIA HUMERAL**; en las **EXTREMIDADES INFERIORES LA ARTERIA FEMORAL** aplicando el **TALON DE LA MANO**.

- Se usa en hemorragias arterial y/o hemorragias difíciles de detener con el método de presión directa
- Se debe continuar haciendo presión directa mas elevación de la extremidad
- **SI A PESAR DE ESTAS MEDIDAS CONTINUA SANGRANDO...TRASLADAR A CENTRO ASISTENCIAL**







# ¿COMO DETENER LA HEMORRAGIA EXTERNA?



**PASO 4:** Aplicar frio local: el frio produce vasoconstricción de vasos sangrantes, por lo que es bueno colocar compresas frías o hielo en la zona afectada, hay que tener precaución con el hielo porque puede provocar quemadura

- Se debe introducir el hielo en una bolsa o cubrirlo con un paño antes de aplicarlo en la herida





# ¿QUE HACER EN CASO DE HEMORRAGIA INTERNA?



1. Recostar a la victima
2. Levantar ambas EEII
3. Evaluar signos vitales
4. Soltar ropas
5. Cubrir con mantas
6. NO dar a beber líquidos por boca
7. Entregar ayuda para traslado a Centro Asistencial



# PRIMEROS AUXILIOS EN EPISTAXIS



1. Sentar en una silla con cabeza levemente inclinada hacia adelante
2. Aconsejarle que respire por boca
3. Comprimir fosa nasal afectada o introducir una gasa doblada y comprimir si continua sangrando introducir otra gasa sin retirar la anterior



4. Colocar paños fríos en la frente de la victima

Si la hemorragia fuera importante y no cesara en un plazo de 30min, llevar a un centro asistencial

Sentarse e inclinarse  
levemente hacia  
adelante



Respirar  
por la boca

Taparse las fosas  
nasales con  
los dedos

# TORNIQUETE “SOS”



- Se debe utilizar como **último** recurso, debido a las graves consecuencias que trae su utilización (necrosis) y está reservado **sólo a los casos donde la hemorragia es tan grave que los métodos anteriores han fallado**, como una amputación, donde deberá ser el primer paso para el control efectivo de la hemorragia (la vida del paciente está siendo amenazada).

1. Utilice una venda triangular doblada o una banda de tela de por lo menos 4 cm de ancho. (no utilice vendas estrechas, cuerdas o alambres)
2. Coloque la venda cuatro dedos arriba de la herida.
3. Dé dos vueltas alrededor del brazo o pierna
4. Haga un nudo simple en los extremos de la venda.
5. Coloque una vara corta y fuerte. Haga dos nudos más sobre la vara
6. Gire la vara lentamente hasta controlar la hemorragia
7. Suelte una vez cada 7 minutos
8. Traslade inmediatamente al centro asistencial

